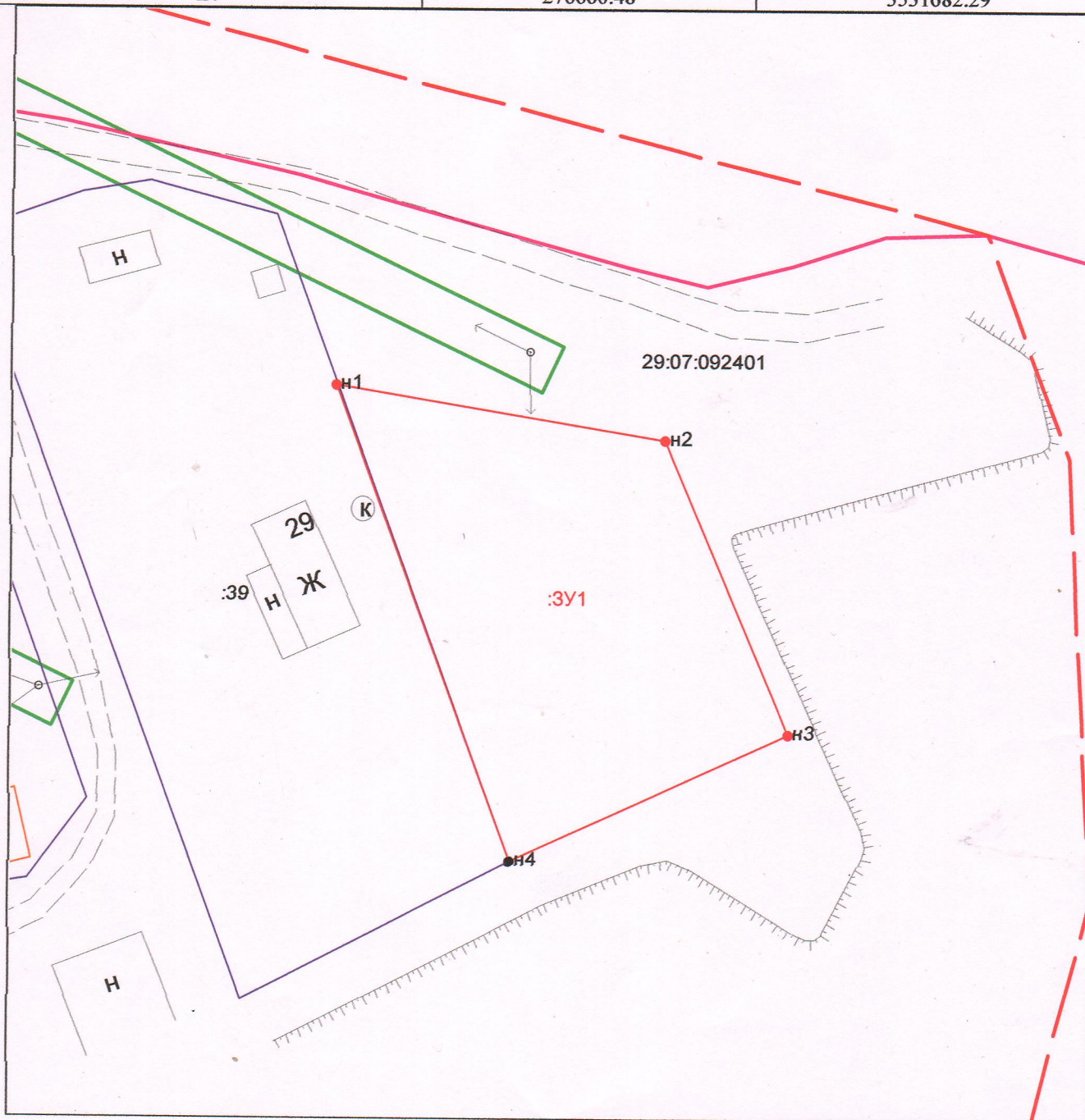


**Схема расположения земельного участка или земельных участков
на кадастровом плане территории 29:07:092401**

Условный номер земельного участка: :3У1

Площадь земельного участка, м2: 790

Обозначение характерных точек границ	Координаты, м	
	X	Y
1	2	3
н1	276698.83	3531668.25
н2	276694.45	3531694.59
н3	276670.80	3531704.64
н4	276660.48	3531682.29



Масштаб 1:500

Условные обозначения:

- — часть границы, местоположение которой определено при выполнении кадастровых работ;
- — часть границы, сведения ЕГРН о которой позволяют однозначно определить ее положение на местности;
- — граница зоны с особыми условиями использования территории;
- :39 — кадастровый номер земельного участка;
- :3У1 — обозначение образуемого земельного участка;
- 29:07:092401 — кадастровый номер квартала;
- — характерная точка границы земельного участка, сведения о которой отсутствуют в ЕГРН, местоположение которой определено при кадастровых работах (новая характерная точка);
- — характерная точка границы, сведения ЕГРН о которой соответствуют требованиям.