



КОТЛАССКИЙ МУНИЦИПАЛЬНЫЙ ОКРУГ АРХАНГЕЛЬСКОЙ ОБЛАСТИ
АДМИНИСТРАЦИЯ
ПОСТАНОВЛЕНИЕ

от 15 января 2024 г.

№ 54

**Об установлении публичного сервитута
для эксплуатации существующего объекта электросетевого
хозяйства: ВЛ-10кВ «Жил. поселок-2» п. Приводино**

Рассмотрев ходатайство ПАО «Россети Северо-Запад», руководствуясь главой V.7 Земельного кодекса Российской Федерации, пунктом 2 статьи 3.3, подпунктами 3, 4 статьи 3.6 Федерального закона от 25.10.2001 № 137-ФЗ «О введении в действие Земельного Кодекса Российской Федерации», информацией, опубликованной на официальном сайте Котласского муниципального округа Архангельской области 15.12.2023, **п о с т а н о в л я ю:**

1. Утвердить границы публичного сервитута в соответствии с прилагаемым описанием местоположения границ и схемой расположения границ публичного сервитута (приложение № 1).

2. Установить публичный сервитут в отношении следующих земель и земельных участков, границы которых внесены в Единый государственный кадастр недвижимости:

Адрес или иное описание местоположения земельного участка (участков), в отношении которого испрашивается публичный сервитут	Кадастровый номер земельного участка
обл. Архангельская, р-н Котласский , а/д Урень-Шарья-Никольск-Котлас	29:07:000000:125
Российская Федерация, Архангельская обл., Котласский район, Котласское лесничество, Шипицинское сельское участковое лесничество (участок ТОО «Приводинское»), кварталы 1-6, 7ч, 8-28, 29ч-33ч, 34-37, 38ч, 39, 40, 41ч, 42ч, 43-46, 47ч, 48-52, 54-57, 58ч, 59ч, 60-83	29:07:000000:175
Архангельская область, Котласский район, Котласское лесничество, Шипицинское сельское участковое лесничество (участок ТОО «Приводинское»), кварталы 30ч-33ч, 38ч, 45ч-47ч, 55ч-59ч, 67ч, 68ч, 71ч	29:07:000000:3416
Российская Федерация, Архангельская обл., Котласский район, Котласское лесничество, Шипицинское сельское участковое лесничество (участок КП «Реважское»), кварталы	29:07:000000:3857

10ч, 16ч, 25ч, 27ч-29ч, 36ч	
Архангельская область, Котласский район, Котласское лесничество, Шипицинское сельское участковое лесничество (участок ТОО «Приводинское»), квартал 33ч, 38ч, 58ч, 59ч	29:07:121501:1132
Российская Федерация, Котласский район, Котласское лесничество, Шипицинское сельское участковое лесничество (участок ТОО «Приводинское»), квартал 33(ч), 38(ч)	29:07:121501:1350
Российская Федерация, Котласский район, Котласское лесничество, Шипицинское сельское участковое лесничество (участок ТОО «Приводинское»), квартал 38(ч)	29:07:121501:1352
Российская Федерация, Котласское лесничество, Шипицинское сельское участковое лесничество (участок ТОО «Приводинское»), квартал 38(ч)	29:07:121501:1362
Российская Федерация, Котласское лесничество, Шипицинское сельское участковое лесничество (участок ТОО «Приводинское»), квартала 33(ч), 38(ч)	29:07:121501:1402
Архангельская область, Котласский район, п. Приводино, ул. Кузнецова, д. 9	29:07:121501:16
обл. Архангельская, р-н Котласский	29:07:121501:265 (ЕЗП 29:07:000000:162)
обл. Архангельская, р-н Котласский, п. Приводино, ул. Молодежная, дом 7	29:07:121501:416 (ЕЗП 29:07:121501:415)
Архангельская область, Котласский район	29:07:121501:42 (ЕЗП 29:07:000000:12)
обл. Архангельская, р-н Котласский, МО «Приводинское», п. Приводино, проезд Вахонинский, дом 1	29:07:121501:442
обл. Архангельская, р-н Котласский, МО «Приводинское», п. Приводино, проезд Вахонинский, дом 2	29:07:121501:443
обл. Архангельская, р-н Котласский, МО «Приводинское», п. Приводино, ул. Молодежная, дом 5/1	29:07:122301:2108
Архангельская область, Котласский район, муниципальное образование «Приводинское», пос. Приводино, ул. Мира, д.1	29:07:122301:3780
установлено относительно ориентира, расположенного в границах участка. Ориентир «жилой дом». Почтовый адрес ориентира: обл. Архангельская, р-н Котласский, п. Приводино, ул. Нефтяников, дом 12	29:07:122301:505
обл. Архангельская, р-н Котласский, п. Приводино, ул. Мира, 1/1	29:07:122301:663

- земли, государственная собственность на которые не разграничена, расположенные на территории Котласского муниципального округа Архангельской области в границах кадастровых кварталов 29:07:000000, 29:07:121501, 29:07:122301 согласно описанию местоположения границ публичного сервитута.

3. Определить обладателем публичного сервитута – Публичное акционерное общество «Россети Северо-Запад» (ПАО «Россети Северо-

Запад»), ИНН 7802312751, КПП 781001001, ОГРН 1047855175785, зарегистрировано 06.09.2017 Межрайонной инспекцией Федеральной налоговой службы № 15 по Санкт-Петербургу, юридический адрес: 196247, г. Санкт-Петербург, ул. Конституции, д. 3, литер А, помещение 16н, далее – обладатель публичного сервитута.

4. Цель установления публичного сервитута – для эксплуатации существующего объекта электросетевого хозяйства: ВЛ-10кВ «Жил.поселок-2» п. Приводино.

5. Сервитут устанавливается на срок 49 лет с момента внесения сведений о нем в Единый государственный реестр недвижимости.

6. Обоснование необходимости установления публичного сервитута:

Публичный сервитут устанавливается в целях эксплуатации объекта электросетевого хозяйства: ВЛ-10кВ «Жил.поселок-2» п. Приводино.

Границы публичного сервитута определены с учетом безопасной эксплуатации инженерного сооружения и условий, наименее обременительных для использования земельного участка в соответствии с его целевым назначением и разрешенным использованием, а также с учетом требований об обеспечении рационального использования земель.

7. Порядок установления зон с особыми условиями использования территорий, содержание ограничений прав на земельные участки в границах таких зон, а также график проведения работ при осуществлении деятельности, для обеспечения которой устанавливается публичный сервитут регламентируются Правилами установления охранных зон объектов электросетевого хозяйства и особых условий использования земельных участков, расположенных в границах таких зон, утвержденными постановлением Правительства Российской Федерации от 24.02.2009 № 160, а также действующими на момент проведения работ стандартами отрасли

8. Обладатель публичного сервитута обязан привести земельный участок в состояние, пригодное для его использования в соответствии с разрешенным использованием, в срок не позднее, чем три месяца после завершения деятельности, для обеспечения которой устанавливается публичный сервитут.

9. Обладатель публичного сервитута обязан снести объекты, размещенные им на основании публичного сервитута, осуществить рекультивацию земельного участка в срок не позднее, чем шесть месяцев с момента прекращения публичного сервитута, и вернуть участок по акту приемки-сдачи рекультивированных (консервируемых) земель в соответствии с положением о постоянной комиссии по вопросам рекультивации и консервации земель на территории Котласского муниципального округа Архангельской области.

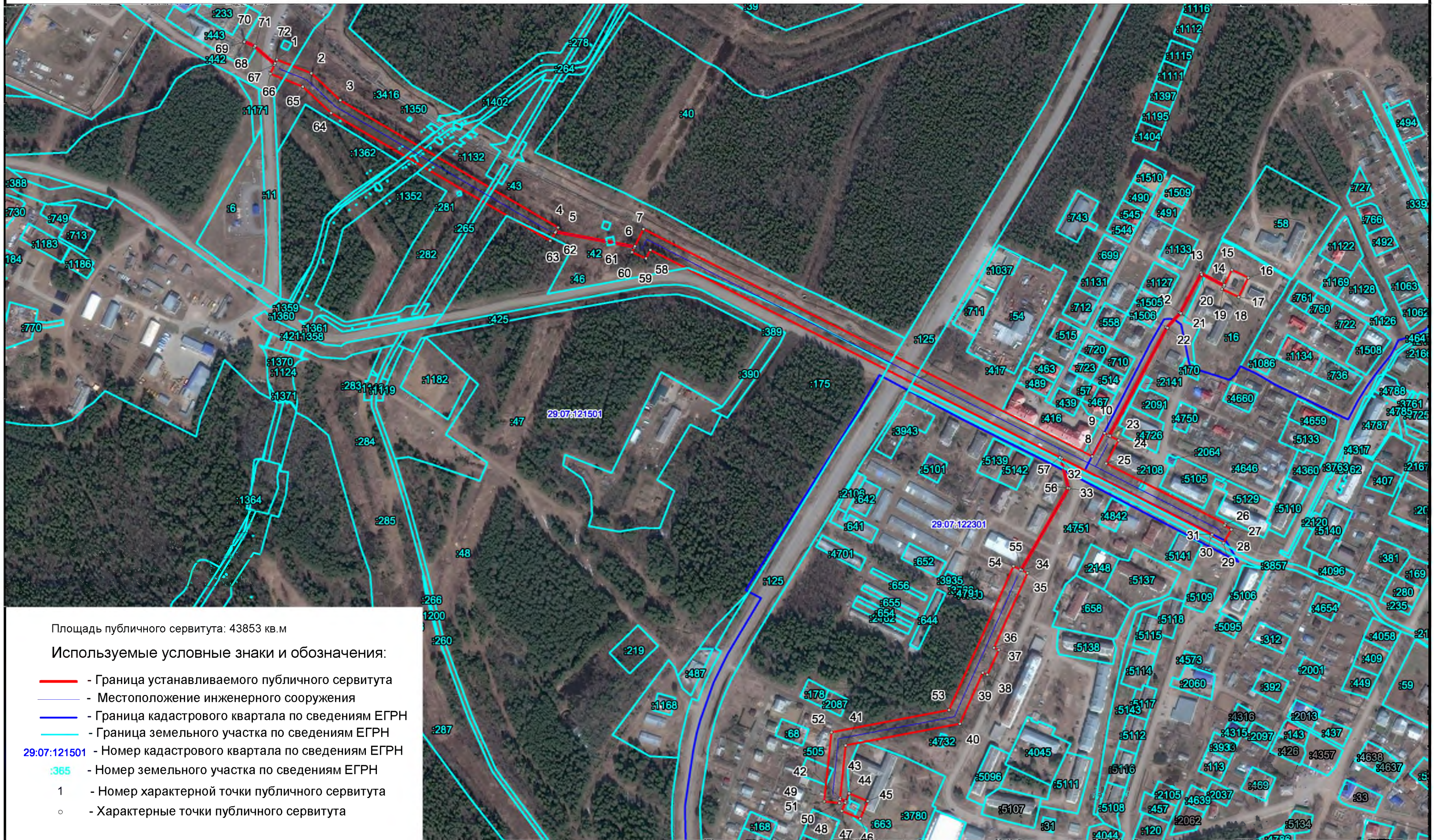
10. Настоящее постановление подлежит размещению на официальном сайте Котласского муниципального округа Архангельской области в/ информационно-телекоммуникационной сети «Интернет».

**Исполняющий обязанности
главы муниципального образования**

В.П. Проскуряков

Неверова Н.С.,
(81837) 9-10-73

**Схема расположения границ публичного сервитута
ВЛ-10кВ "Жил.поселок-2" п.Приводино**



Площадь публичного сервитута: 43853 кв.м

Используемые условные знаки и обозначения:

- - Граница устанавливаемого публичного сервитута
- - Местоположение инженерного сооружения
- - Граница кадастрового квартала по сведениям ЕГРН
- - Граница земельного участка по сведениям ЕГРН
- 29:07:121501 - Номер кадастрового квартала по сведениям ЕГРН
- 365 - Номер земельного участка по сведениям ЕГРН
- 1 - Номер характерной точки публичного сервитута
- - Характерные точки публичного сервитута

Масштаб 1 : 5000