

**ИНФОРМАЦИОННОЕ СООБЩЕНИЕ**  
**О ВОЗМОЖНОМ УСТАНОВЛЕНИИ ПУБЛИЧНОГО СЕРВИТУТА**  
Управление имуществом-хозяйственного комплекса администрации

Котласского муниципального округа Архангельской области, в соответствии со статьей 39.42 Земельного кодекса РФ информирует правообладателей земельных участков о возможном установлении публичного сервитута по ходатайству Публичного акционерного общества «Россети Северо-Запад» (ПАО «Россети Северо-Запад») сроком на 49 лет с целью для эксплуатации объекта электросетевого хозяйства «Подстанция трансформаторная комплектная 10/0,4 кВ; СТП63/10/0,4УХЛ1; ТП-226 Куимиha-2» и его неотъемлемых технологических частей в отношении следующих земельных участков:

Цель установления публичного сервитута	Адрес или иное описание местоположения земельного участка (участков), в отношении которого испрашивается публичный сервитут	Кадастровый номер земельного участка
Для эксплуатации электросетевого хозяйства: «Подстанция трансформаторная комплектная 10/0,4 кВ; СТП63/10/0,4УХЛ1; ТП-226 Куимиha-2»	Российская Федерация, Архангельская область, Котласский муниципальный район, городское поселение «Приводинское», деревня Куимиha	29:07:093401:216
	Архангельская область, Котласский район, МО "Приводинское"	29:07:000000:3556
	Земли кадастрового квартала	29:07:093401

В течение пятнадцати дней с даты опубликования настоящего сообщения правообладатели земельных участков, в отношении которых испрашивается публичный сервитут, если их права не зарегистрированы в Едином государственном реестре недвижимости, могут подать в Управление имуществом-хозяйственного комплекса администрации Котласского муниципального округа Архангельской области заявление об учете их прав (обременений прав) на земельные участки с приложением копий документов, подтверждающих эти права (обременения прав). В таких заявлениях указывается способ связи с правообладателями земельных участков, в том числе их почтовый адрес и (или) адрес электронной почты.

Правообладатели земельных участков, подавшие такие заявления по истечении указанного срока, несут риски невозможности обеспечения их прав в связи с отсутствием информации о таких лицах и их правах на земельные участки.

Заинтересованные лица могут ознакомиться с поступившим ходатайством об установлении публичного сервитута и прилагаемым к нему описанием местоположения границ публичного сервитута и подать заявление об учете прав на земельные участки в отделе по земельным ресурсам и землеустройству УИХК администрации Котласского муниципального округа Архангельской области по адресу: Архангельская область, г. Котлас, пл. Советов, д. 9, каб. 17. Телефон: 8(81837) 2-02-78. Адрес электронной почты: [zemkotreg@yandex.ru](mailto:zemkotreg@yandex.ru). Время приема в рабочие дни: понедельник-четверг с 8-30 до 17-00 (перерыв с 12-30 до 13-30), пятница с 8-30 до 15-30 (перерыв с 12-30 до 13-30).

Официальный сайт в информационно-телекоммуникационной сети «Интернет», на котором размещается сообщение о возможном установлении сервитута: [www.kotlasreg.ru](http://www.kotlasreg.ru).

Схема расположения границ публичного сервитута  
объекта электросетевого хозяйства:  
«Подстанция трансформаторная комплектная 10/0,4 кВ;  
СТП63/10/0,4УХЛ1; ТП-226 Куимиха-2»,  
расположенного по адресу:  
Архангельская область, Котласский район

**Утверждена**

(наименование документа об утверждении, включая

наименования органов государственной власти или

органов местного самоуправления, принявших

решение об утверждении схемы или подписавших  
соглашение о перераспределении земельных участков)

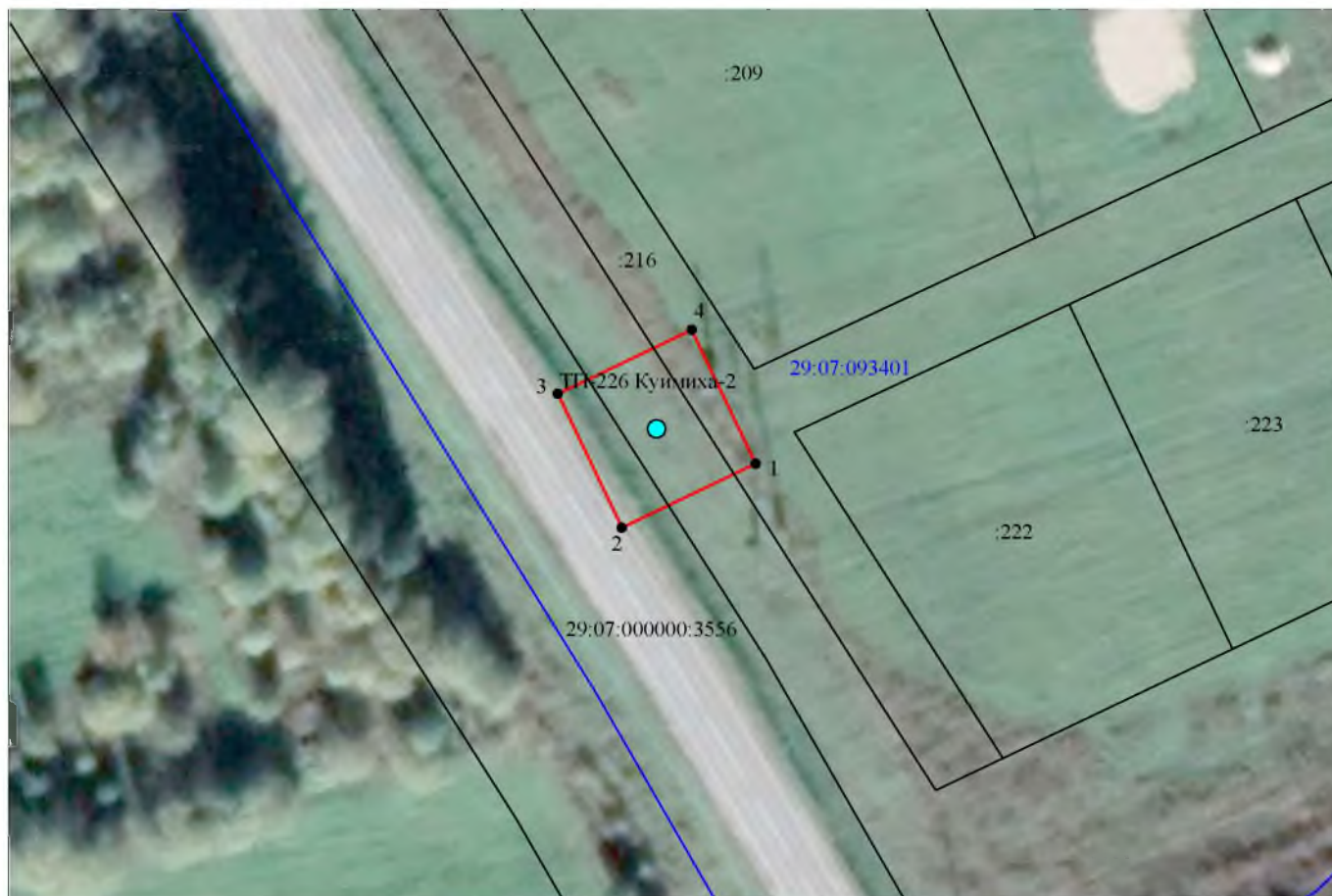
от \_\_\_\_\_ № \_\_\_\_\_

Площадь испрашиваемого публичного сервитута  
400 кв.м.

Каталог координат: Приложение 1 на 1 листе







Система координат: МСК-29, зона 3

Кадастровые номера земельных участков, в отношении  
которых испрашивается публичный сервитут:  
29:07:093401:216, 29:07:000000:3556, земли кадастрового  
квартала 29:07:093401



Масштаб 1:1000

Условные обозначения:

-  - проектные границы публичного сервитута;
-  - обозначение границы объекта электросетевого хозяйства;
-  - границы и кадастровый номер земельного участка сведения о котором содержатся в ЕГРН;
-  - номер и граница кадастрового квартала;
-  - обозначение и номер характерной точки проектных границ публичного сервитута;
-  - обозначение контура многоконтурного земельного участка.

**Каталог координат границ публичного сервитута  
объекта электросетевого хозяйства: "Подстанция трансформаторная комплектная 10/0,4 кВ;  
СТП63/10/0,4УХЛ1; ТП-226 Куимиха-2"**

<b>Площадь публичного сервитута: 400 кв.м.</b>		
<b>Метод определения координат: Метод спутниковых геодезических измерений (определений)</b>		
<b>Система координат: МСК - 29, зона 3</b>		
<b>Средняя квадратичная погрешность определения координат характерных точек контура (Mt) = 0,10 м</b>		
<b>Обозначение характерных точек границ</b>	<b>Координаты, м</b>	
	<b>X</b>	<b>Y</b>
<b>1</b>	<b>2</b>	<b>3</b>
1	276 459,39	3 535 233,34
2	276 450,76	3 535 215,30
3	276 468,80	3 535 206,66
4	276 477,43	3 535 224,71
1	276 459,39	3 535 233,34