

**ИНФОРМАЦИОННОЕ СООБЩЕНИЕ
О ВОЗМОЖНОМ УСТАНОВЛЕНИИ ПУБЛИЧНОГО СЕРВИТУТА**

Управление имуществом-хозяйственного комплекса администрации Котласского муниципального округа Архангельской области, в соответствии со статьей 39.42 Земельного кодекса РФ информирует правообладателей земельных участков о возможном установлении публичного сервитута по ходатайству Публичного акционерного общества «Россети Северо-Запад» (ПАО «Россети Северо-Запад») сроком на 49 лет с целью эксплуатации объекта электросетевого хозяйства: «Линия воздушная 0,4 кВ; ВЛИ-0,4 кВ 183-Л1 Магазин от ТП-183 Ангар» в отношении следующих земельных участков:

Цель установления публичного сервитута	Адрес или иное описание местоположения земельного участка (участков), в отношении которого испрашивается публичный сервитут	Кадастровый номер земельного участка
Для эксплуатации объекта электросетевого хозяйства: «Линия воздушная 0,4 кВ; ВЛИ-0,4 кВ 183-Л1 Магазин от ТП-183 Ангар»	Российская Федерация, Архангельская область, Котласский р-н, д Песчанка	29:07:000000:3908
	Российская Федерация, Архангельская область, Котласский муниципальный район, сельское поселение "Черемушское", деревня Песчанка, участок 573/1	29:07:141401:566
	Архангельская область, Котласский район, муниципальное образование "Черемушское", автодорога "Котлас-Коряжма-Ильинско-Подомское", км 38+050 (слева)	29:07:141401:382
	Земли кадастрового квартала	29:07:141401

В течение пятнадцати дней с даты опубликования настоящего сообщения правообладатели земельных участков, в отношении которых испрашивается публичный сервитут, если их права не зарегистрированы в Едином государственном реестре недвижимости, могут подать в Управление имуществом-хозяйственного комплекса администрации Котласского муниципального округа Архангельской области заявление об учете их прав (обременений прав) на земельные участки с приложением копий документов, подтверждающих эти права (обременения прав). В таких заявлениях указывается способ связи с правообладателями земельных участков, в том числе их почтовый адрес и (или) адрес электронной почты.

Правообладатели земельных участков, подавшие такие заявления по истечении указанного срока, несут риски невозможности обеспечения их прав в связи с отсутствием информации о таких лицах и их правах на земельные участки.

Заинтересованные лица могут ознакомиться с поступившим ходатайством об установлении публичного сервитута и прилагаемым к нему описанием местоположения границ публичного сервитута и подать заявление об учете прав на земельные участки в отделе по земельным ресурсам и землеустройству УИХК администрации Котласского муниципального округа Архангельской области по адресу: Архангельская область, г. Котлас,

пл. Советов, д. 9, каб. 17. Телефон: 8(81837) 2-02-78. Адрес электронной почты: zemkotreg@yandex.ru. Время приема в рабочие дни: понедельник-четверг с 8-30 до 17-00 (перерыв с 12-30 до 13-30), пятница с 8-30 до 15-30 (перерыв с 12-30 до 13-30).

Официальный сайт в информационно-телекоммуникационной сети «Интернет», на котором размещается сообщение о возможном установлении сервитута: www.kotlasreg.ru.

Схема расположения границ публичного сервитута объекта электросетевого хозяйства:
 «Линия воздушная 0,4 кВ; ВЛИ-0,4 кВ 183-Л1 Магазин от ТП-183 Ангар», расположенного по адресу:
 Архангельская область, Котласский район

Утверждена

(наименование документа об утверждении, включая

наименования органов государственной власти или

органов местного самоуправления, принявших

решение об утверждении схемы или подписавших
 соглашение о перераспределении земельных участков)

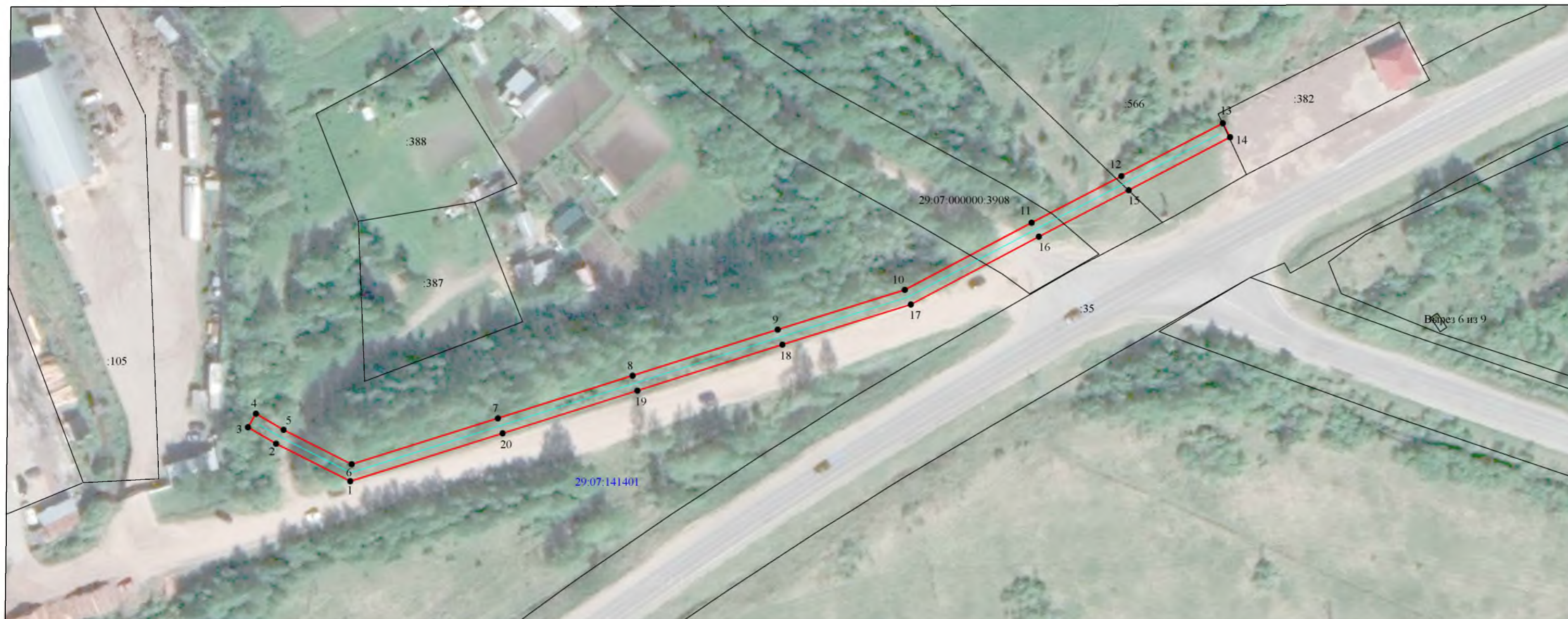
от _____ № _____

Площадь испрашиваемого публичного сервитута 1 073 кв.м.

Каталог координат: Приложение 1 на 1 листе

Система координат: МСК-29, зона 3

Кадастровые номера земельных участков, в отношении которых испрашивается публичный сервитут: 29:07:000000:3908, 29:07:141401:566, 29:07:141401:382, земли кадастрового квартала: 29:07:141401



Масштаб 1:1000

Условные обозначения:

- - проектные границы публичного сервитута;
- - обозначение границы объекта электросетевого хозяйства;
- - границы и кадастровый номер земельного участка сведения о котором содержатся в ЕГРН;
- - номер и граница кадастрового квартала;
- - обозначение и номер характерной точки проектных границ публичного сервитута;
- - обозначение контура многоконтурного земельного участка.

**Каталог координат границ публичного сервитута
объекта электросетевого хозяйства: "Линия воздушная 0,4 кВ; ВЛИ-0,4 кВ 183-Л1 Магазин от
ТП-183 Ангар"**

Площадь публичного сервитута: 1073 кв.м.		
Метод определения координат: Метод спутниковых геодезических измерений (определений)		
Система координат: МСК - 29, зона 3		
Средняя квадратичная погрешность определения координат характерных точек контура (Mt) = 0,10 м		
Обозначение характерных точек границ	Координаты, м	
	X	Y
1	2	3
1	293 571,33	3 571 207,36
2	293 580,87	3 571 188,52
3	293 585,03	3 571 181,38
4	293 588,48	3 571 183,39
5	293 584,39	3 571 190,43
6	293 575,63	3 571 207,72
7	293 587,31	3 571 244,87
8	293 598,14	3 571 279,09
9	293 609,82	3 571 315,95
10	293 619,91	3 571 348,24
11	293 636,96	3 571 380,45
12	293 648,78	3 571 403,27
13	293 662,21	3 571 429,03
14	293 658,66	3 571 430,88
15	293 645,23	3 571 405,12
16	293 633,42	3 571 382,30
17	293 616,20	3 571 349,78
18	293 606,01	3 571 317,15
19	293 594,32	3 571 280,30
20	293 583,49	3 571 246,07
1	293 571,33	3 571 207,36