

ТЕХНИЧЕСКИЙ ПЛАН

Здания

(вид объекта недвижимости, в отношении которого подготовлен технический план, в родительном падеже) -

Общие сведения о кадастровых работах

1. Технический план подготовлен в результате выполнения кадастровых работ в связи с:

созданием здания, расположенного по адресу: Российская Федерация, Архангельская область, Котласский муниципальный район, городское поселение Сольвычегодское, деревня Григорово, дом 152

2. Сведения о заказчике кадастровых работ:

Администрация муниципального образования «Сольвычегодское»
ОГРН: 1052904026867, ИНН: 2904015935

3. Сведения о кадастровом инженере:

Фамилия, имя, отчество (при наличии отчества): Иеримеевская Ольга Васильевна

Страховой номер индивидуального лицевого счета: 076-103-447 42

Уникальный регистрационный номер члена саморегулируемой организации кадастровых инженеров в реестре членов саморегулируемой организации кадастровых инженеров и дата внесения сведений о физическом лице в такой реестр: А-1296, «19» октября 2017 г.

Контактный телефон: +79602907184

Почтовый адрес и адрес электронной почты, по которым осуществляется связь с кадастровым инженером:
Вологда
frolova.o82@mail.ru

Наименование саморегулируемой организации кадастровых инженеров, членом которой является кадастровый инженер:
Ассоциация "Союз кадастровых инженеров"

Полное или (в случае, если имеется) сокращенное наименование юридического лица, если кадастровый инженер является работником юридического лица, адрес юридического лица: -

Наименование, номер и дата документа, на основании которого выполняются кадастровые работы:
контракт, № б/н, «17» июля 2020 г.

Дата подготовки технического плана (число, месяц, год): «10» сентября 2020 г.

Исходные данные

1. Перечень документов, использованных при подготовке технического плана

№ п/п	Наименование документа	Реквизиты документа
1	2	3
1	Кадастровый план территории	КУВИ-001/2019-9898735, 29.04.2019
2	Кадастровый план территории	КУВИ-001/2020-3953736, 27.02.2020
3	Декларация об объекте недвижимости	б/н, 09.09.2020
4	Выписка из реестра муниципальной собственности	№18-00025, 28.07.2020

2. Сведения о геодезической основе, использованной при подготовке технического плана Система координат МСК-29 3 зона

№ п/п	Название пункта и тип знака геодезической сети	Класс геодезической сети	Координаты, м		Сведения о состоянии на «24» июля 2020 г.		
			X	Y	наружного знака пункта	центра пункта	марки
1	2	3	4	5	6	7	8
1	омс 565 металлический столб	2 класс	298022.96	3533854.37	Не обнаружен	Сохранился	Не обнаружен
2	омс 562 металлический столб	2 класс	298902.37	3533220.69	Не обнаружен	Сохранился	Не обнаружен
3	омс 564 металлический столб	2 класс	299262.7	3532484.47	Не обнаружен	Сохранился	Не обнаружен

3. Сведения о средствах измерений

№ п/п	Наименование прибора (инструмента, аппаратуры)	Сведения об утверждении типа средств измерений	Реквизиты свидетельства о поверке прибора (инструмента, аппаратуры)
1	2	3	4
1	GNSS приемник спутниковый геодезический двухчастотный Trimble R8 GNSS	рег.номер 5242498463, 20.07.2021 года	№ 2056553, выдано 20.07.2020 года, действительно до 20.07.2021 года
2	Лазерный дальномер HILTI PD 40	рег.номер, 36525-07	Свидетельство о поверке № 5512, выдано 19.09.2019г., действительно до 19.09.2020 г

4. Сведения об объекте (объектах) недвижимости, из которого (которых) был образован объект недвижимости

№ п/п	Кадастровый номер
1	2
1	-

Исходные данные		
5. Сведения о помещениях, машино-местах, расположенных в здании, сооружении		
5.1. Сведения о помещениях, расположенных в здании, сооружении		
№ п/п	Кадастровый номер помещения	
1	2	
-	-	
5.2. Сведения о машино-местах, расположенных в здании, сооружении		
№ п/п	Кадастровый номер машино-места	
1	2	
-	-	
6. Сведения об объектах недвижимости, входящих в состав единого недвижимого комплекса		
№ п/п	Вид объекта недвижимости, входящего в состав единого недвижимого комплекса	Кадастровый номер
1	2	3
-	-	-

Сведения о выполненных измерениях и расчетах

1. Метод определения координат характерных точек контура объекта недвижимости, части (частей) объекта недвижимости

Номер контура	Номера характерных точек контура	Метод определения координат
1	2	3
-	1	Метод спутниковых геодезических измерений (определений)
-	2	Метод спутниковых геодезических измерений (определений)
-	3	Метод спутниковых геодезических измерений (определений)
-	4	Метод спутниковых геодезических измерений (определений)
-	1	Метод спутниковых геодезических измерений (определений)

2. Точность определения координат характерных точек контура объекта недвижимости

Номер контура	Номера характерных точек контура	Формулы, примененные для расчета средней квадратической погрешности определения координат характерных точек контура (Mt), м
1	2	3
-	1	$Mt = \sqrt{(mx^2+my^2)} = \sqrt{(0.07^2+0.07^2)} = 0.1$
-	2	$Mt = \sqrt{(mx^2+my^2)} = \sqrt{(0.07^2+0.07^2)} = 0.1$
-	3	$Mt = \sqrt{(mx^2+my^2)} = \sqrt{(0.07^2+0.07^2)} = 0.1$
-	4	$Mt = \sqrt{(mx^2+my^2)} = \sqrt{(0.07^2+0.07^2)} = 0.1$
-	1	$Mt = \sqrt{(mx^2+my^2)} = \sqrt{(0.07^2+0.07^2)} = 0.1$

3. Точность определения координат характерных точек контура части (частей) объекта недвижимости

Номер контура	Номера характерных точек контура	Учетный номер или обозначение части	Формулы, примененные для расчета средней квадратической погрешности определения координат характерных точек контура (Mt), м
1	2	3	4
-	-	-	-

Описание местоположения объекта недвижимости

1. Описание местоположения здания, сооружения, объекта незавершенного строительства на земельном участке

1.1. Сведения о характерных точках контура объекта недвижимости

Зона № 3

Номер контура	Номера характерных точек контура	Координаты, м		R, м	Средняя квадратическая погрешность определения координат характерных точек контура (Mt), м	Тип контура	Глубина, высота, м	
		X	Y				H ₁	H ₂
1	2	3	4	5	6	7	8	9
-	1	298588.47	3533857.43	-	0.1	Наземный	-	-
-	2	298577.25	3533886.03	-	0.1	Наземный	-	-
-	3	298554.45	3533877.08	-	0.1	Наземный	-	-
-	4	298565.67	3533848.49	-	0.1	Наземный	-	-
-	1	298588.47	3533857.43	-	0.1	Наземный	-	-

1.2. Сведения о предельных глубине и высоте конструктивных элементов объекта недвижимости

Предельная глубина конструктивных элементов объекта недвижимости, м	-
Предельная высота конструктивных элементов объекта недвижимости, м	-

1.3. Сведения о характерных точках пересечения контура объекта недвижимости с контуром (контурами) иных зданий, сооружений, объектов незавершенного строительства

Зона №

Номер контура	Номера характерных точек контура	Координаты, м		Средняя квадратическая погрешность определения координат характерных точек контура (Mt), м	Тип контура	Глубина, высота, м		Кадастровый номер
		X	Y			H ₁	H ₂	
1	2	3	4	5	6	7	8	9
-	-	-	-	-	-	-	-	-

2. Описание местоположения машино-места

Обозначение машино-места (номер)

2.1. Сведения о расстояниях

2.1.1. Сведения о расстояниях от специальных меток до характерных точек границ машино-места

№ п/п специальной метки	№ п/п характерной точки границы машино-места	Расстояние, м
1	2	3
-	-	-

Описание местоположения объекта недвижимости

2.1.2. Сведения о расстояниях между характерными точками границ машино-места

№ п/п характерной точки границы машино-места	№ п/п характерной точки границы машино-места	Расстояние, м
1	2	3
-	-	-

2.2. Сведения о координатах специальных меток

№ п/п специальной метки	Координаты, м		Средняя квадратическая погрешность определения координат (Mt), м
	X	Y	
1	2	3	4
-	-	-	-

2.3. Сведения о характерных точках границ помещения, в котором расположено машино-место

Номера характерных точек границ помещения	Координаты, м		Средняя квадратическая погрешность определения координат характерных точек (Mt), м
	X	Y	
1	2	3	4
-	-	-	-

Характеристики объекта недвижимости

№ п/п	Наименование характеристики	Значение характеристики
1	2	3
1	Вид объекта недвижимости	Здание
2	Кадастровый номер объекта недвижимости	-
3	Ранее присвоенный государственный учетный номер объекта недвижимости (кадастровый, инвентарный или условный номер)	-
	Кадастровый номер исходного объекта недвижимости	-
4	Кадастровый номер земельного участка (земельных участков), в пределах которого (которых) расположен объект недвижимости	-
5	Номер кадастрового квартала (кадастровых кварталов), в пределах которого (которых) расположен объект недвижимости	29:07:051401
6	Кадастровый номер иного объекта недвижимости, в пределах (в составе) которого расположен объект недвижимости	-
	Номер, тип этажа (этажей), на котором (которых) расположено помещение	-
	Номер, тип этажа, на котором расположено машино-место	-
	Обозначение (номер) помещения, машино-места на поэтажном плане	-
7	Адрес объекта недвижимости	Российская Федерация, Архангельская область, Котласский муниципальный район, городское поселение Сольвычегодское, деревня Григорово, дом 152
	Дата последнего обновления записи в государственном адресном реестре	14.12.2019
	Местоположение объекта недвижимости	-
	Дополнение местоположения объекта недвижимости	-
8	Назначение объекта недвижимости	Нежилое
	Проектируемое назначение объекта незавершенного строительства	-
9	Наименование объекта недвижимости	Нежилое одноэтажное кирпичное здание
10	Количество этажей объекта недвижимости	1
	в том числе подземных	-
11	Материал наружных стен здания	Кирпичные
12	Год ввода объекта недвижимости в эксплуатацию по завершении его строительства	-
	Год завершения строительства объекта недвижимости	1986
13	Площадь объекта недвижимости (Р), м ²	668.1
14	Вид (виды) разрешенного использования объекта недвижимости	-
15	Основная характеристика сооружения и ее значение	-

15	Основная характеристика объекта незавершенного строительства и ее проектируемое значение	-
16	Степень готовности объекта незавершенного строительства, %	-
17	Сведения о включении объекта недвижимости в единый государственный реестр объектов культурного наследия (памятников истории и культуры) народов Российской Федерации	
	Регистрационный номер, вид и наименование объекта недвижимости в едином государственном реестре объектов культурного наследия (памятников истории и культуры) народов Российской Федерации либо регистрационный номер учетной карты объекта, представляющего собой историко-культурную ценность, вид и наименование выявленного объекта культурного наследия	-
	Реквизиты решений Правительства Российской Федерации, органов охраны объектов культурного наследия о включении объекта недвижимости в единый государственный реестр объектов культурного наследия (памятников истории и культуры) народов Российской Федерации либо об отнесении объекта недвижимости к выявленным объектам культурного наследия, подлежащим государственной охране	-
	Реквизиты документа, на основании которого установлены требования к сохранению, содержанию и использованию объектов культурного наследия (памятников истории и культуры) народов Российской Федерации, требования к обеспечению доступа к таким объектам либо выявленного объекта культурного наследия	-

Заключение кадастрового инженера

Технический план подготовлен для постановки на кадастровый учет нежилого одноэтажного кирпичного здания.

Данный технический план подготовлен на основании декларации об объекте недвижимости, так как ни техническая документация ни разрешение на строительство на здание не выдавались, в связи с отсутствием требования законодательства на год постройки.

Принимая во внимание, что имеющиеся в пользовании документы не позволяют определить площадь помещений здания, в состав технического плана в соответствии с требованиями статьи 24 Федерального закона "О государственной регистрации недвижимости" №218, от 13.07.2015 года, включена декларация объекта недвижимости, с указанием площади помещений на основании выполненных измерений.

Технический план подготовил кадастровый инженер Иеримеевская Ольга Васильевна, являющийся членом СРО КИ Ассоциация "Союз кадастровых инженеров" (дата вступления в СРО "19" октября 2017 г. , уникальный реестровый номер кадастрового инженера в реестре членов СРО КИ N А-1296). Сведения о СРО КИ Ассоциация "Союз кадастровых инженеров" содержатся в государственном реестре СРО КИ (уникальный номер реестровой записи от "05" июля 2016 г. N 001).

омс 564

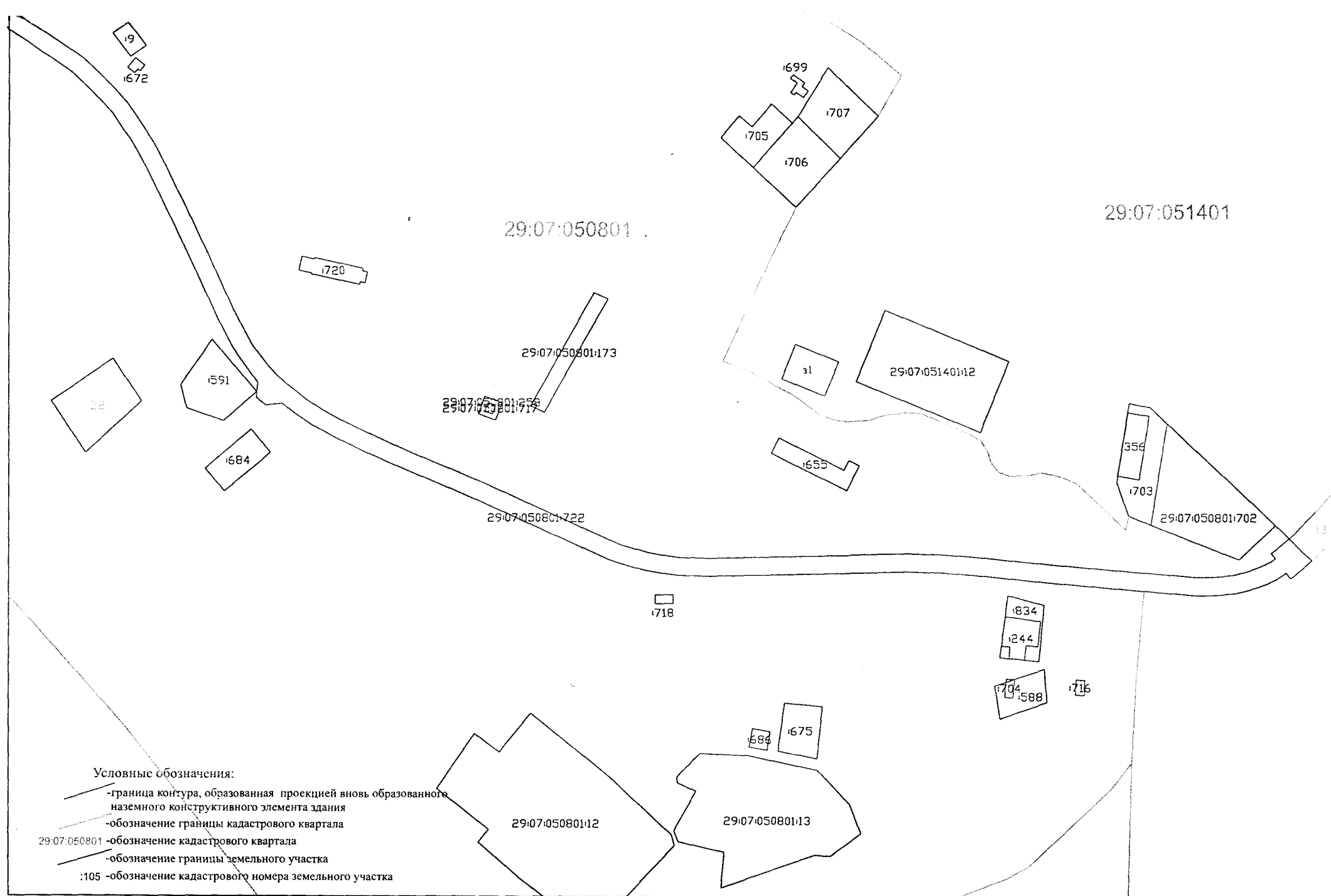
омс 562

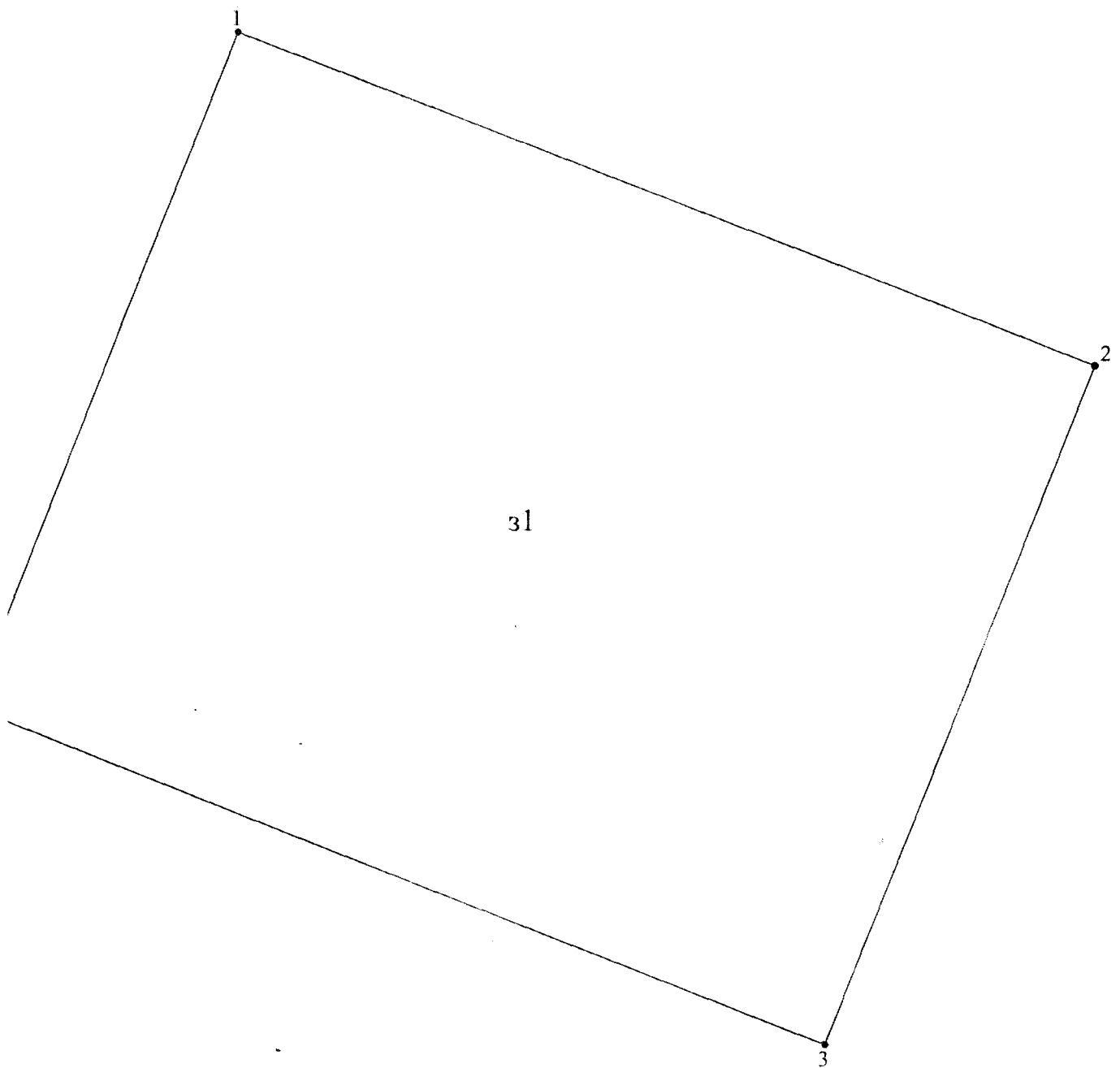
База

омс 565

Условные обозначения:

- граница контура, образованная проекцией вновь образованного наземного конструктивного элемента здания
- 1 — обозначение характерных точек здания
- — характерные точки контура здания
- омс — знак опорно-межевой сети
- база — база
- съемочные линии





Масштаб 1:200

Словные обозначения:

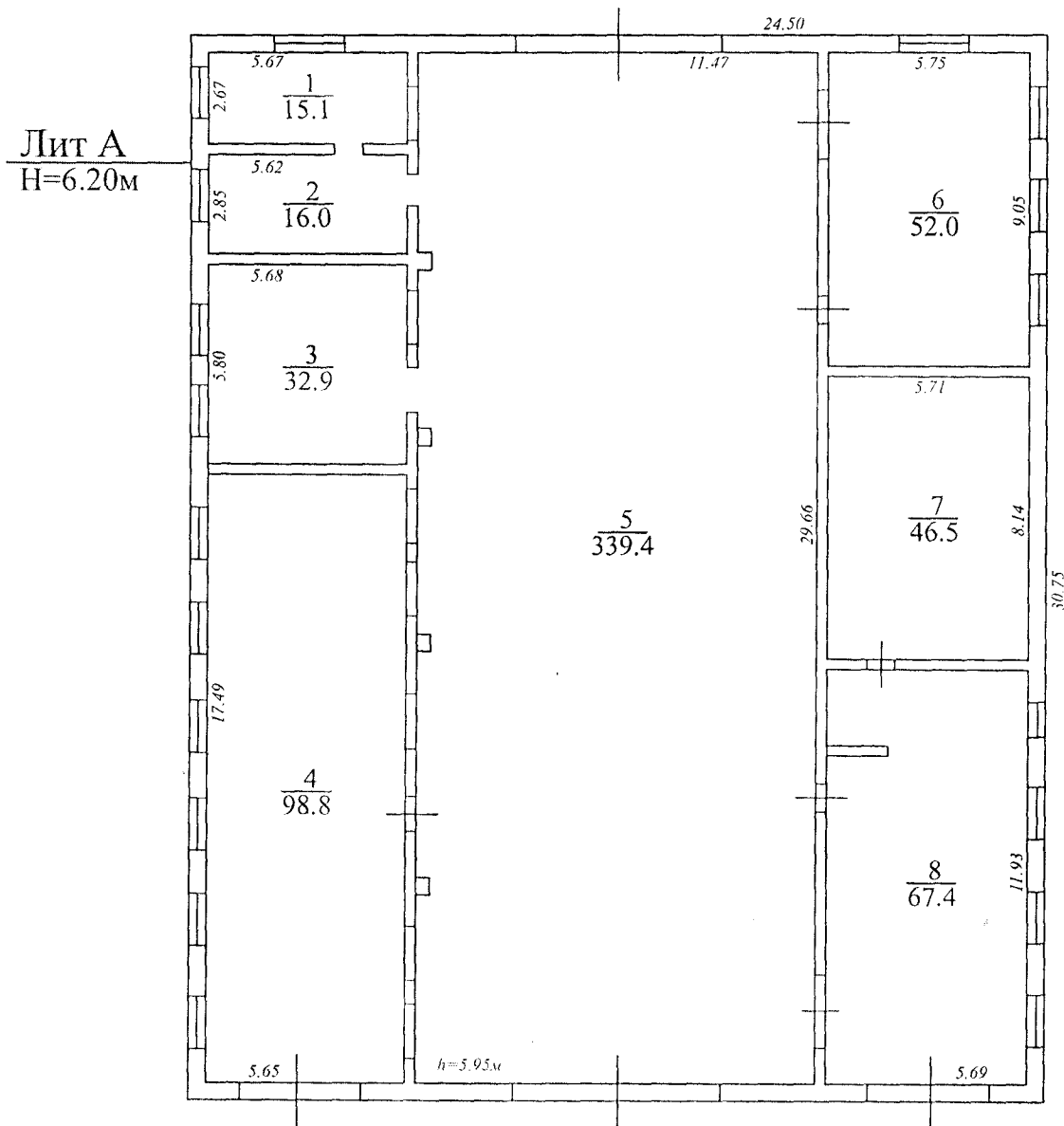
з1 - условное обозначение здания

1 - обозначение характерных точек здания

— граница контура образованная проекцией вновь образованного наземного конструктивного элемента здания (1 этаж)

• - характерные точки контура здания

этаж 1



Масштаб 1:200

Условные обозначения:

- $\frac{1}{6.5}$ -номер помещения
- $\frac{6.5}{}$ -площадь помещения (кв.м)
- $\frac{5.35}{}$ -линейный размер (м)

