

СХЕМА РАСПОЛОЖЕНИЯ ЗЕМЕЛЬНОГО УЧАСТКА  
ИЛИ ЗЕМЕЛЬНЫХ УЧАСТКОВ НА КАДАСТРОВОМ  
ПЛАНЕ ТЕРРИТОРИИ

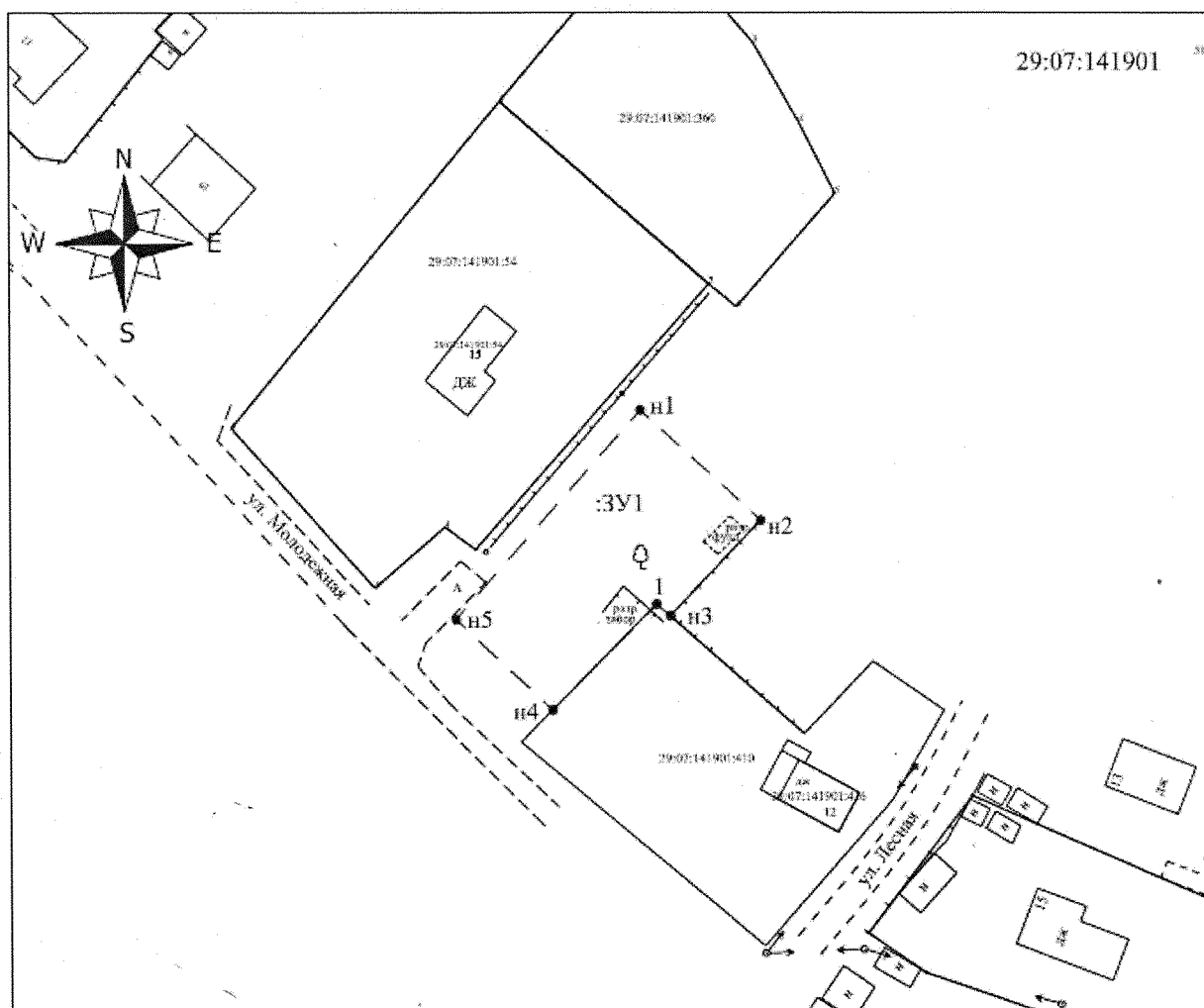
29:07:141901

УТВЕРЖДЕНА:

Постановлением администрации муниципального  
образования "Котласский муниципальный район"

№ \_\_\_\_\_ от " \_\_\_\_ " \_\_\_\_\_ 2023 г.

Условный номер земельного участка -		
Площадь земельного участка 897 кв.м.		
Система координат: МСК-29		
Обозначение характерных точек границ	Координаты	
	X	Y
n1	296179.79	3578035.19
n2	296163.54	3578052.85
n3	296149.41	3578039.48
1	296151.15	3578037.49
n4	296135.59	3578022.18
n5	296148.97	3578008.01
n1	296179.79	3578035.19



Условные обозначения:

- - - - - Вновь образованная часть границы, сведения о которой достаточны для определения ее местоположения
- Существующая часть границы, имеющиеся в ГКН сведения о которой достаточны для определения ее местоположения
- . - . - . - Граница кадастрового квартала

ЗУ1 - обозначение образуемого земельного участка

29:09:010101:100, :100 - кадастровый номер земельного участка

• n1, 1 - характерная точка границы, сведения о которой позволяют однозначно определить ее местоположение на местности

29:07:141901 - обозначение кадастрового квартала

Масштаб 1:1000