

Схема расположения земельного участка на кадастровом плане территории
в кадастровом квартале 29:07:121501

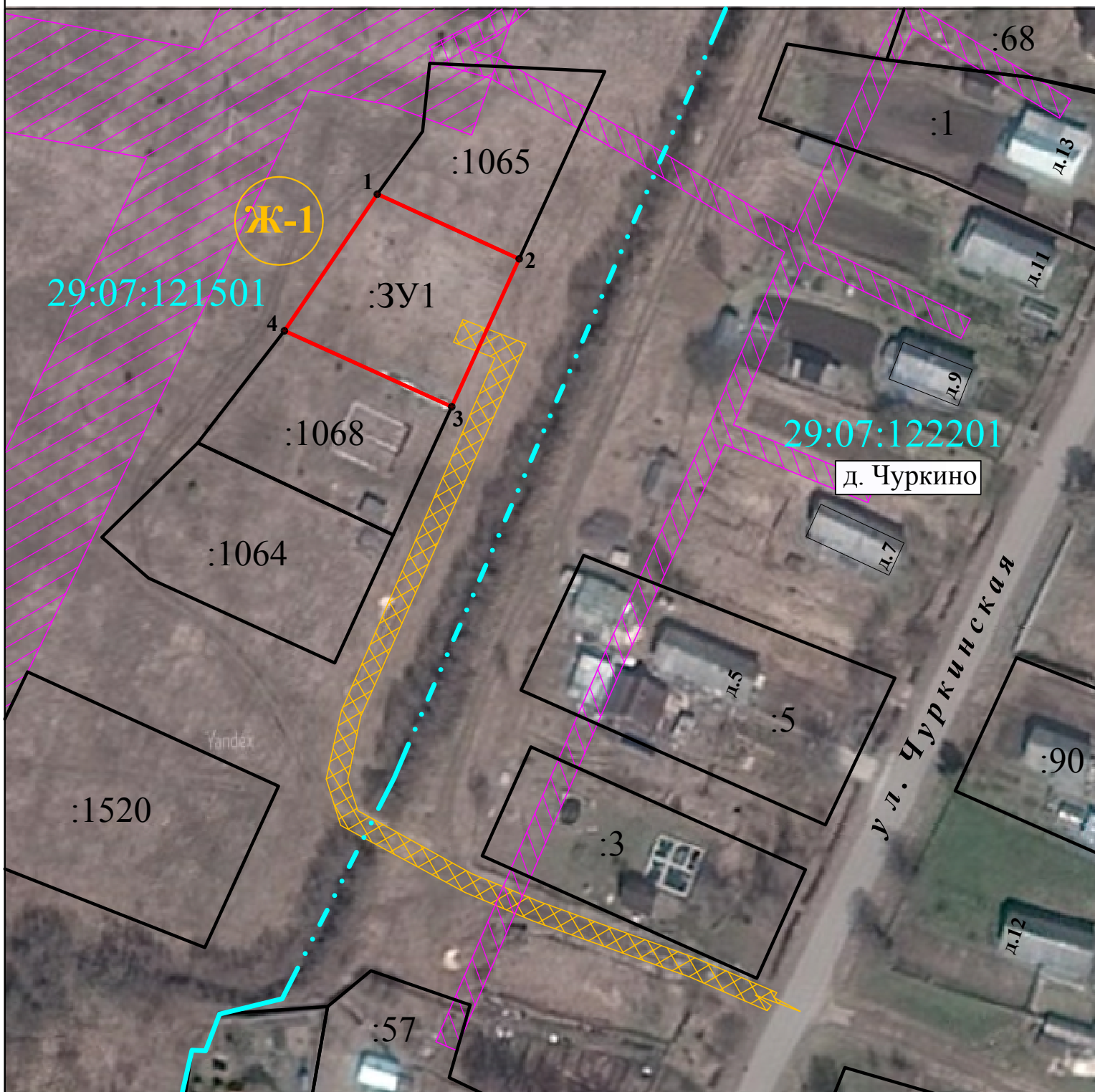
Утверждена
постановлением Администрации Котласского
муниципального округа
№ _____ от " _____ " _____ 2023 г.

Местоположение земельного участка : *Российская Федерация,
Архангельская область, Котласский муниципальный округ,
д. Чуркино*

Категория земель : *Земли населенных пунктов*

Разрешённое использование : *для ведения личного подсобного
хозяйства*

Ограничения и обременения : *нет*



Площадь образуемого земельного участка : **:3У1 = 942 кв. метров**

Координаты характерных точек границ образуемого земельного участка и условные
обозначения указаны на обратной стороне данной схемы расположения

Масштаб 1:1000

Схема расположения земельного участка на кадастровом плане территории
в кадастровом квартале 29:07:121501
(оборотная сторона)

Площадь образуемого земельного участка: **:3У1 = 942 кв. метров**

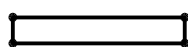
Обозначение характерных точек границ	Координаты, м	
	X	Y
1	266955.91	3533623.53
2	266943.96	3533649.72
3	266916.67	3533637.27
4	266930.68	3533606.38
1	266955.91	3533623.53

Система координат: МСК29, 3 зона

Условные обозначения:



границы образуемого земельного участка ;



существующая часть границы, имеющиеся в ГКН сведения о которой достаточны для определения её местоположения ;



охранные зоны, в соответствии с сведениями ЕГРН ;



обозначение доступа к образуемому земельному участку ;



границы кадастровых кварталов ;

- 1 характерная точка границы образуемого земельного участка и её номер ;

:1065 номер учтенного земельного участка в кадастровом квартале ;

:3У1 обозначение образуемого земельного участка ;

29:07:121501 номер кадастрового квартала, в границах которого расположен образуемый земельный участок ;



обозначение территориальной зоны, в границах которой расположен образуемый земельный участок в соответствии с картой градостроительного зонирования МО "Приводинское".